

groupe 

Experts
en solutions
énergétiques
globales

Groupe E – CIS 10 ans d'inclusion et de diversité

Journée d'étude de la CRIEC – 16 mai 2024 – OSEO-Valais



Centre d'Intégration
Socioprofessionnelle
Fribourg

Groupe E
Philippe Curty
Directeur Département
Tableaux & Infrastructures électriques
groupe-e.ch

CIS
Centre d'Intégration Socioprofessionnelle
Elisabeth Mauron-Hemmer
Directrice
cisf.ch

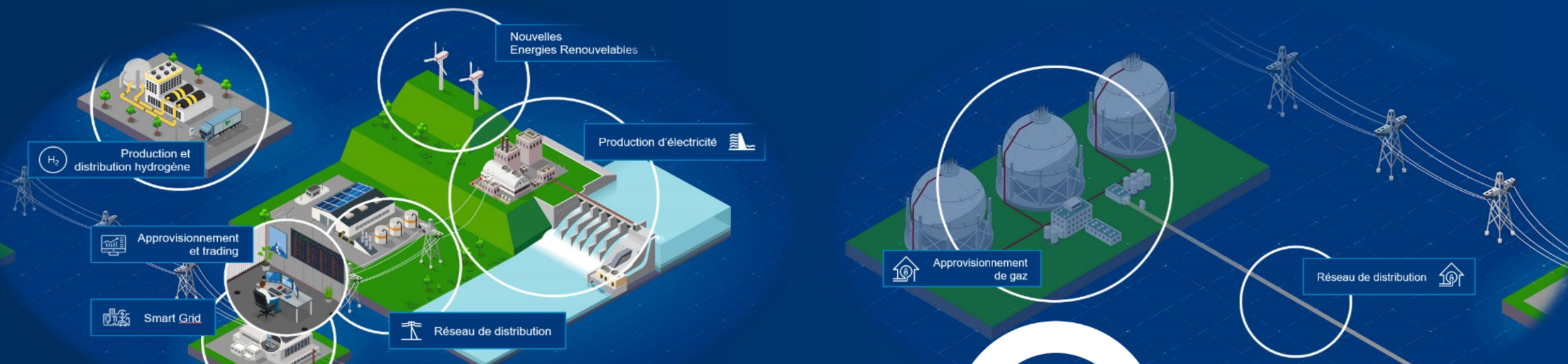


Présentation Groupe E

Un groupe proche des client·e·s

- Énergie électrique
Distribution électricité
Solutions énergies
- Technique & infrastructures
- Celsius



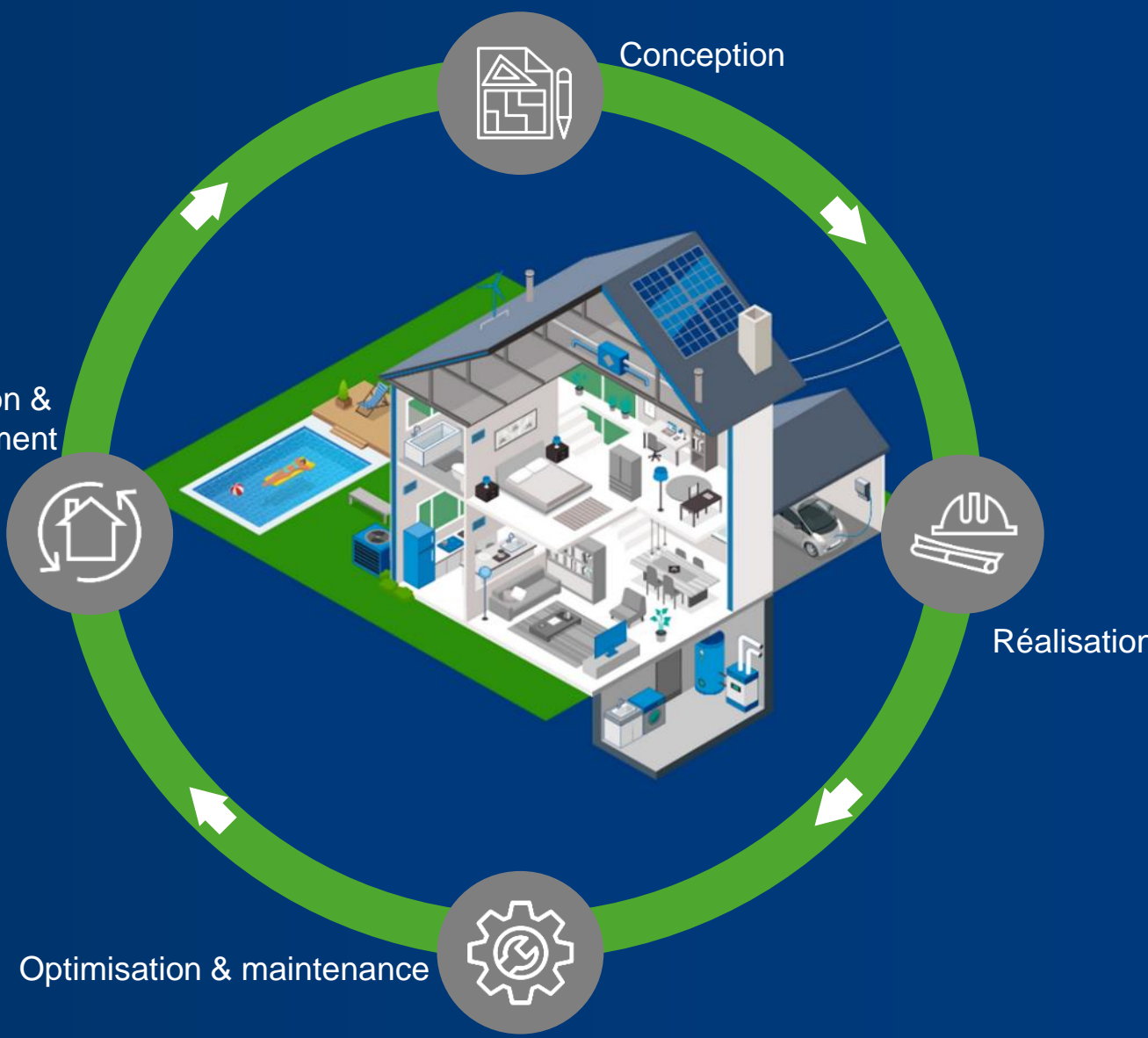


groupe @



Nos compétences et nos métiers

Direction Technique et Infrastructures



Nos compétences et nos métiers

Département Tableaux et Infrastructures électromécaniques

Les infrastructures électromécaniques

- L'approvisionnement en énergie, la signalisation, les installations de sécurité, le raccordement de la ventilation et des divers équipements électromécaniques
- Le raccordement au réseau de distribution en moyenne tension (MT)
- Les gaines d'énergie permettent de transporter l'électricité en grande puissance, de manière sécurisée et dans un encombrement minimal



Infrastructures routières

Infrastructures ferroviaires

Infrastructures industrielles

Les infrastructures Télécom

- Rollout FTTS et FTTH / modernisation du réseau
- Extension des réseaux de fibre optique et cuivre
- Installations et connexions fibre optique
- Tirage et pose de câbles



Câblage – Génie civil inclus

Construction

Mise en service (in-house)

Entretien (Fibre optique / cuivre / coaxial)

Les tableaux électriques

- Le cœur de l'installation électrique
 - Garantit la répartition optimale du courant et des informations
 - Pilote les outils de production
 - Assure la continuité d'exploitation
- **Plus de 3'000 tableaux fabriqués en 2023**

Tableaux Building

Tableaux process

Gestinergie



La maintenance industrielle

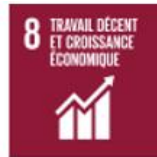
- Thermographie
- Nettoyage sous-tension par cryogénie
- Examen visuel des installations
- Contrôle et réglage
- Test des dispositifs de sécurité
- Suivi de la schématique
- Monitoring temporaire
- Logiciel de gestion énergétique





CIS - une entreprise sociale

Fondation privée reconnue d'utilité publique
Active depuis 1962 dans la réinsertion professionnelle
250 collaborateur-trices, dont 150 en poste adapté
Engagements dans le développement durable





CIS - missions sociales

Crescendo-ALTO

Stages de réadaptation professionnelle sur mandat de l'Office AI

Activités

- Entraînement au travail
- Evaluation
- Orientation professionnelle
- Stage en entreprise
- Soutien psy
- Sport et mouvement
- Bien-être et santé au travail



Production & Services

Places de travail adaptées pour des personnes au bénéfice d'une rente AI, en atelier ou en entreprise

Activités

- Conditionnement
- Technique
- Logistique
- Prestations administratives
- Restauration
- Micro-buanderie
- Conciergerie interne



Le Domaine

Formation professionnelle, emplois et stages de réinsertion dans l'économie libre

Etablissement parahôtelier

- Hébergement
- Restauration
- Séminaires
- Formations

domaine-ndr.ch





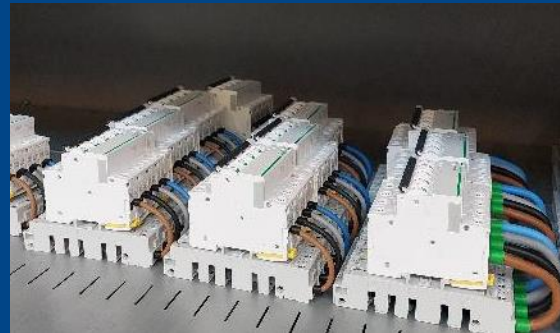
L'atelier intégré chez Groupe E



Atelier de 143 m² dédié au CIS
(7 personnes en situation de handicap et 1 MSP)

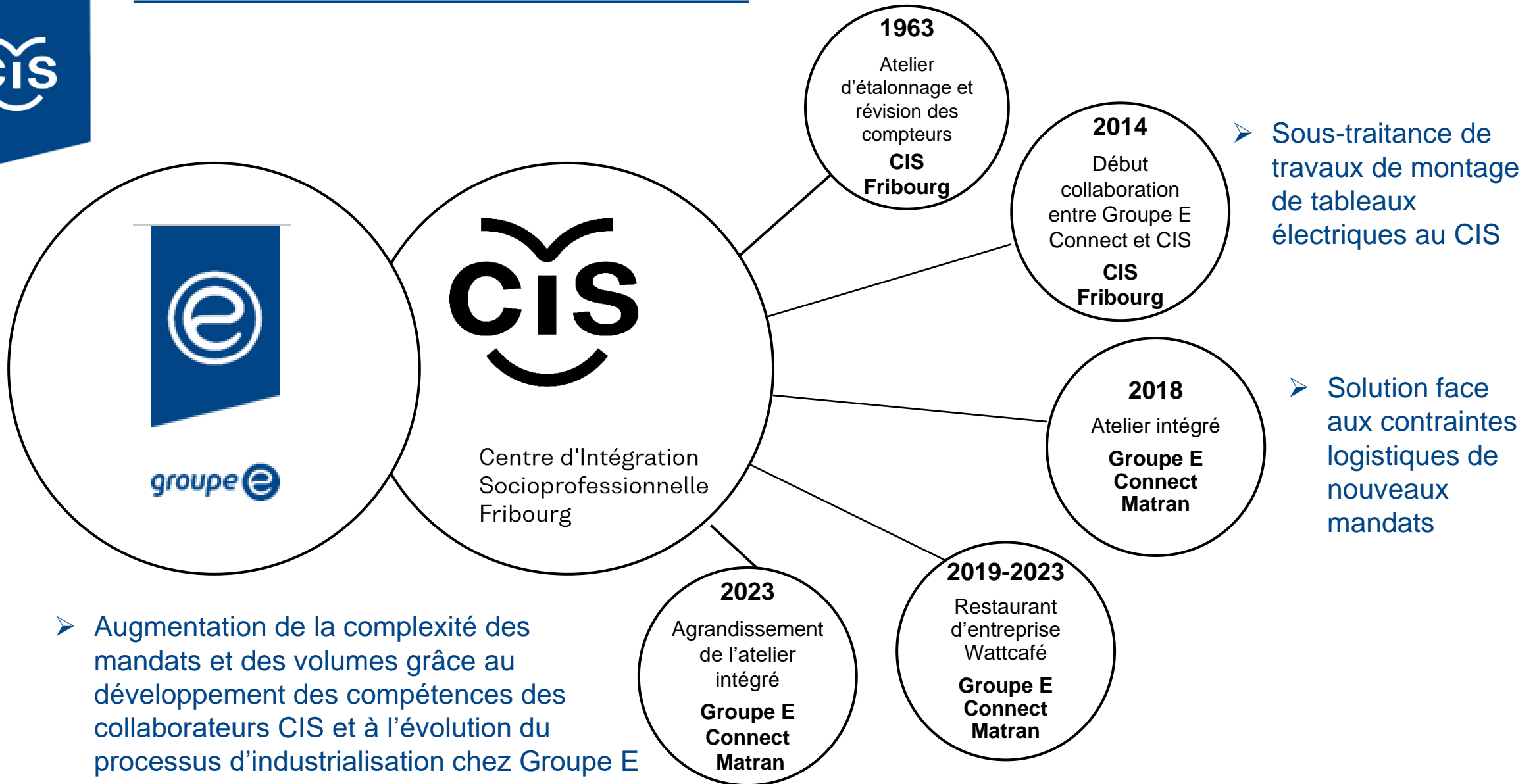


Accès aux espaces de Groupe E





Les étapes de la collaboration





Difficultés rencontrées

- Long processus de préparation et mise en place sur plusieurs années
 - Compréhension des besoins et attentes de chacun
 - Etablissement de la confiance à tous les niveaux
 - Développement des compétences des collaborateurs CIS
- Adaptation du fonctionnement et de l'environnement de travail aux contraintes du handicap
 - Anticipation, délais urgents pas possibles
 - Respect, bienveillance
 - Sensibilisation au handicap (invisible)
- Coordination et communication à mettre en place aux différents niveaux de responsabilités
- Suppléance du MSP et recrutement des collaborateurs CIS
- Tensions dans les périodes de manque de travail
- Interdépendance client-fournisseur



Apports / bénéfices



Pour Groupe E

- Accélération du processus d'industrialisation
- Meilleure anticipation
- Optimisation de l'attribution des compétences entre les collaborateurs Groupe E et CIS
- Equipes plus sereines, productivité améliorée
- Solution face à la pénurie de main-d'œuvre





Apports / bénéfiques



Pour les collaborateurs du CIS

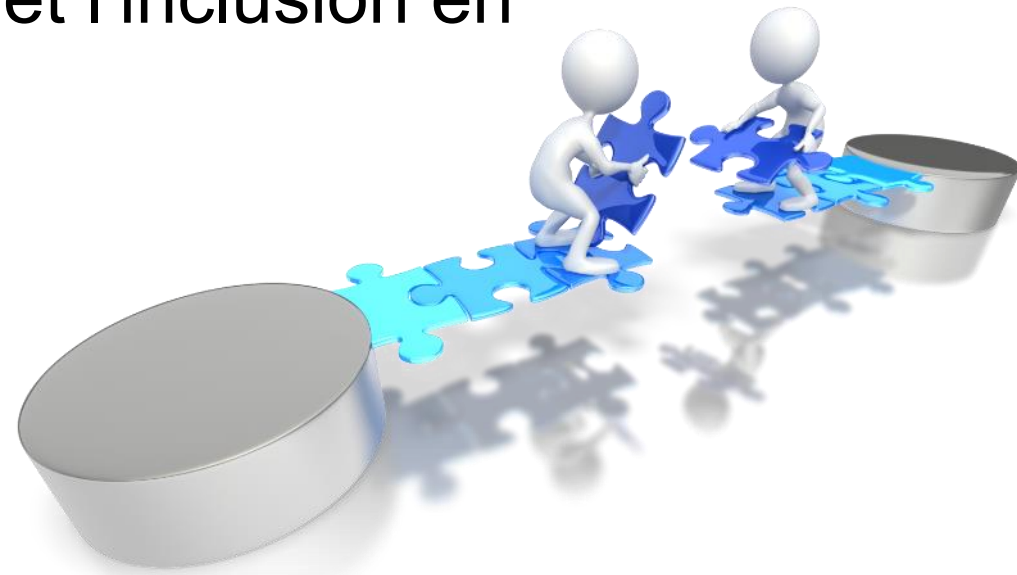
- Intégration dans un environnement du 1^{er} marché avec un accompagnement adapté
- Développement des compétences
- Valorisation professionnelle et sociale
- Identification à Groupe E





Perspectives

- Quelles sont les conditions d'un partenariat win-win ?
- Quels arguments pour convaincre d'autres entreprises de se lancer ?
- Quelles autres formes d'emplois accompagnés pourrait-on envisager ? A quelles conditions ?
- Pourquoi promouvoir la diversité et l'inclusion en entreprise ?



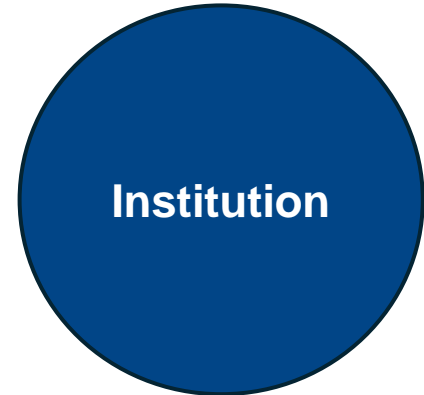


Mise en œuvre de la CDPH



Entreprise sociale

Emploi accompagné
en entreprise
sous forme de location
de personnel (modèle hybride)



Institution

Désinstitutionnalisation



Marché
ordinaire

Atelier intégré
en entreprise



Emploi adapté en
entreprise
(avec mesures de job
coaching)

groupe e

Experts
en solutions
énergétiques
globales

Portes ouvertes

Vendredi 7 juin 2024

13h – 16h

Groupe E, Rte du Madelain 4, Matran

CIS

Centre d'Intégration
Socioprofessionnelle
Fribourg

ENSEMBLE CÉLÉBRONS 10 ANS
D'INCLUSION ET DE DIVERSITÉ



Centre d'Intégration
Socioprofessionnelle
Fribourg



ÉTAT DE FRIBOURG
STAUT FRIBOURG



ZUKUNFT INKLUSION
AVENIR INCLUSIF
FUTUR INCLUSIF



groupe e