

La clause sociale d'insertion en France

Un dispositif gagnant-gagnant

L'origine de la clause sociale d'insertion en France

Conçue en 1994 par les **Plan locaux pour l'Insertion et l'Emploi**

=

- Outil territorial de lutte contre le chômage et l'exclusion...
- ... **et d'insertion par l'économique.**
- Elle favorise **l'emploi local par l'achat socialement responsable.**

Permet de **réserver** une partie des **heures générées** par un **marché public** (à l'origine) à une **action d'insertion.**

Cette action doit être en faveur des « personnes sans emploi rencontrant des difficultés sociales et professionnelles particulières » Article L5132-1 du Code du travail

Le fonctionnement de la clause sociale d'insertion en France

Cadre réglementaire:

- **Code de la commande publique**
- **Transposition de directives européennes (26/02/14 sur les marchés publics et contrats de concession)**
- **Lois thématiques: égalim, agec, climat et résilience (naissance des schémas de promotion des achats durables etc.)**
- **Code du travail**
- ...

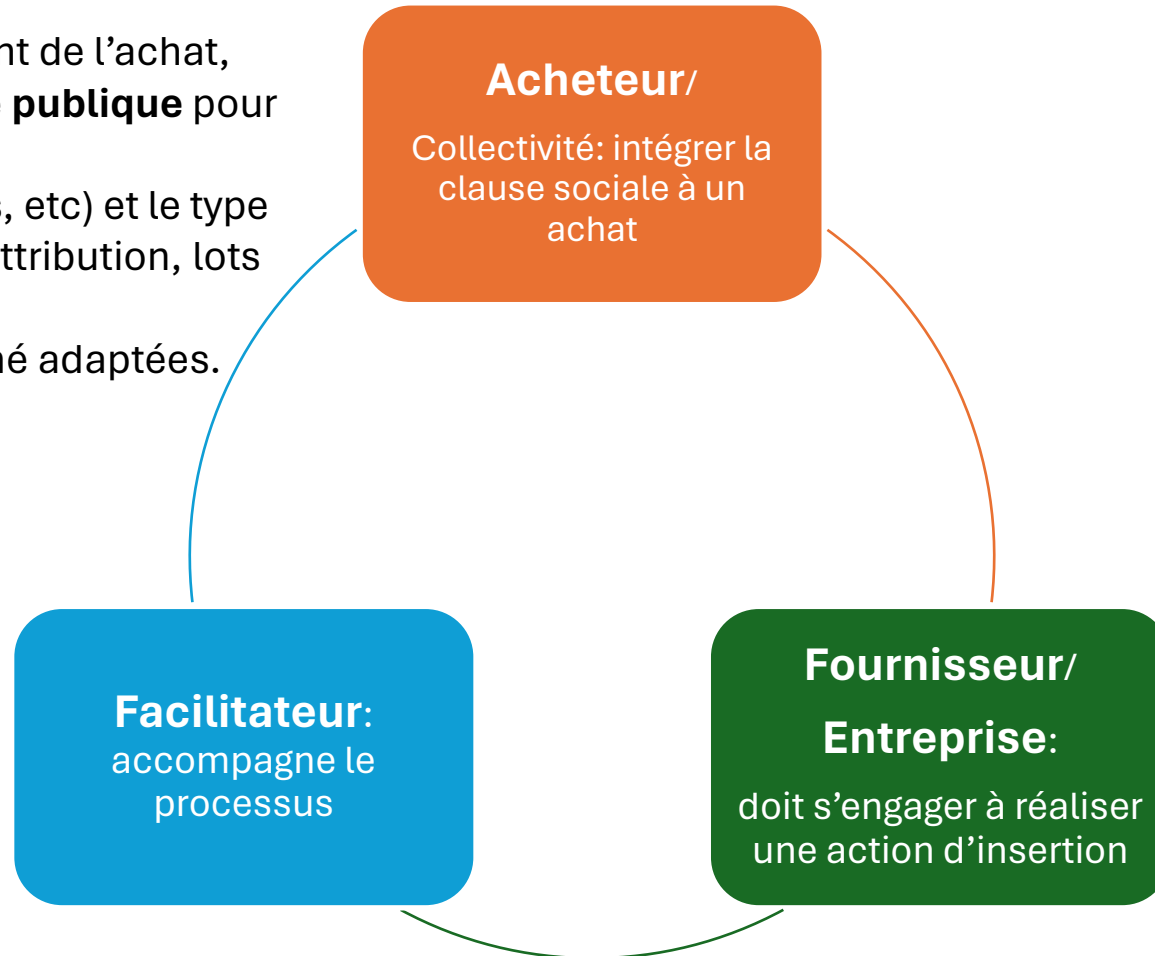
D'un outil isolé d'action d'insertion...
à un outil d'une palette permettant
**d'inscrire l'achat dans une démarche
de développement durable (ex: art L.3-1
titre préliminaire CCP).**

Aujourd'hui l'acheteur public **doit** intégrer la réflexion sociale **dès la définition des besoins**

Mise en œuvre d'une clause d'insertion: rôles et actions

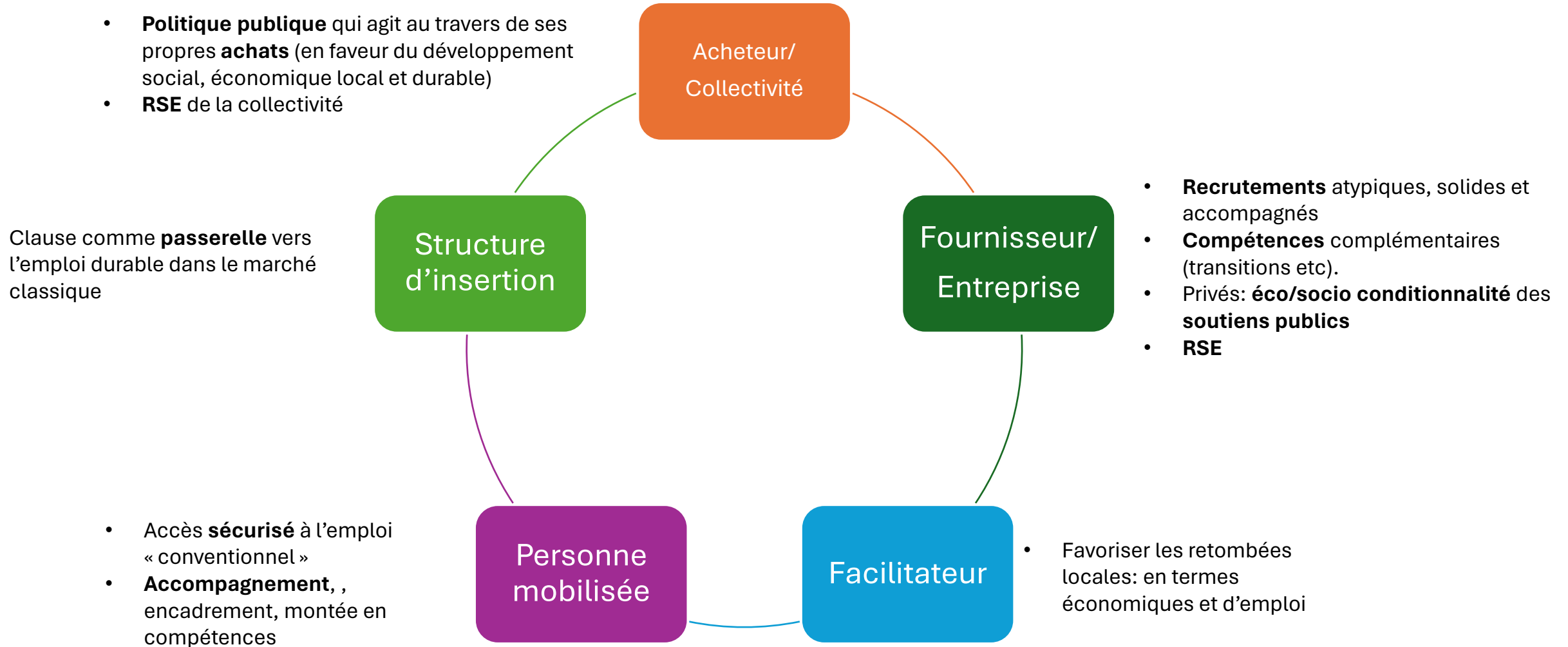
- Définition du besoin d'achat (travaux, services, prestation intellectuelle),
- **Sourcing** en amont du lancement de l'achat,
- **Équité d'accès à la commande publique** pour les acteurs économiques,
- Réflexion sur la **pertinence** (lots, etc) et le type d'action (critère d'exécution, d'attribution, lots réservés)
- **Rédaction** des **pièces** de marché adaptées.

- Conception
- Suivi
- Evaluation



- **L'embauche directe**
- La **cotraitance** ou sous-traitance avec une structure d'insertion par l'activité économique (SIAE)
- La **mise à disposition** de personnel via des structures d'insertion par l'activité économique ou assimilées, notamment :
 - Entreprise de travail temporaire d'insertion,
 - Groupement d'employeur pour l'insertion et la qualification,

Quelle plus-value? Quel intérêt à agir?



Impacts territoriaux? Développement de l'emploi et appui à l'économie locale

Le canton du Seignanx en 2023



22

Marchés

Dont **12 suivis** sur l'année (11 de travaux et 1 de service) et 10 achats accompagnés



31 837

heures conventionnées

Dont la réalisation est pluriannuelle.

15 450 heures ont été **réalisées** sur l'année.

16 387 heures ont été intégrées à des nouveaux marchés



Projet GRANDOLA à Tarnos.



49

Parcours en insertion

Favorisant la levée des freins et la montée en compétences au travers de la formation



31

Entreprises du territoire

La clause d'insertion est également un outil favorisant les entreprises locales



2

Expérimentations

7% de clause d'insertion a été intégré dans une marché de construction de l'enseigne **LIDL**.

Une première sur le territoire a concerné également un marché de **télécommunication**.



1

Démarche d'animation territoriale

Concrétisée par le 1er comité d'animation de la clause d'insertion, réunissant maîtres d'ouvrages publics et partenaires du Seignanx.

Le projet « LIDL » : piloté par le CBE du Seignanx

- Contexte: LIDL veut s'implanter à Tarnos
- Opportunité: transformer cette implantation en levier d'emploi durable et stable
- Notre proposition:
 - Appliquer une **clause sur la déconstruction et construction** du supermarché
 - Accompagner le **processus de repérage et recrutement** via une approche territoriale d'innovation sociale:
 - Priorité à l'insertion professionnelle locale
 - Approche inclusive: rendre accessible l'emploi**= l'employeur et les acteurs de l'insertion et de la formation coconstruisent et mettent en œuvre un plan d'action dans ce sens.**
 - À terme: **poursuivre la coopération de manière permanente**, consolider l'emploi local pour l'enseigne et les salariés = favoriser le maintien